



# 家庭教育专业委员会

正人正己，养教相济；育儿育心，启智启德

助力天下父母，育我中华少年

## 简介

## 家庭教育专业委员会介绍

2019年，在北京市妇联指导下，北京早期教育发展促进会在北京阳光一路培训学校设立家庭教育专业委员会。并于2019年7月13日在国家会议中心召开了“家庭心理健康教育论坛暨家庭教育专业委员会筹备大会”，并于2020年1月21日召开了“规模化学校和社区家庭教育服务研讨暨家庭教育专业委员会正式成立大会”。

**使命**

**“助力天下父母，育我中华少年”**

**愿景**

**“父母从容睿智，少年自强腾飞”**

**价值观**

**“正人正己，养教相济；育儿育心，启智启德”**

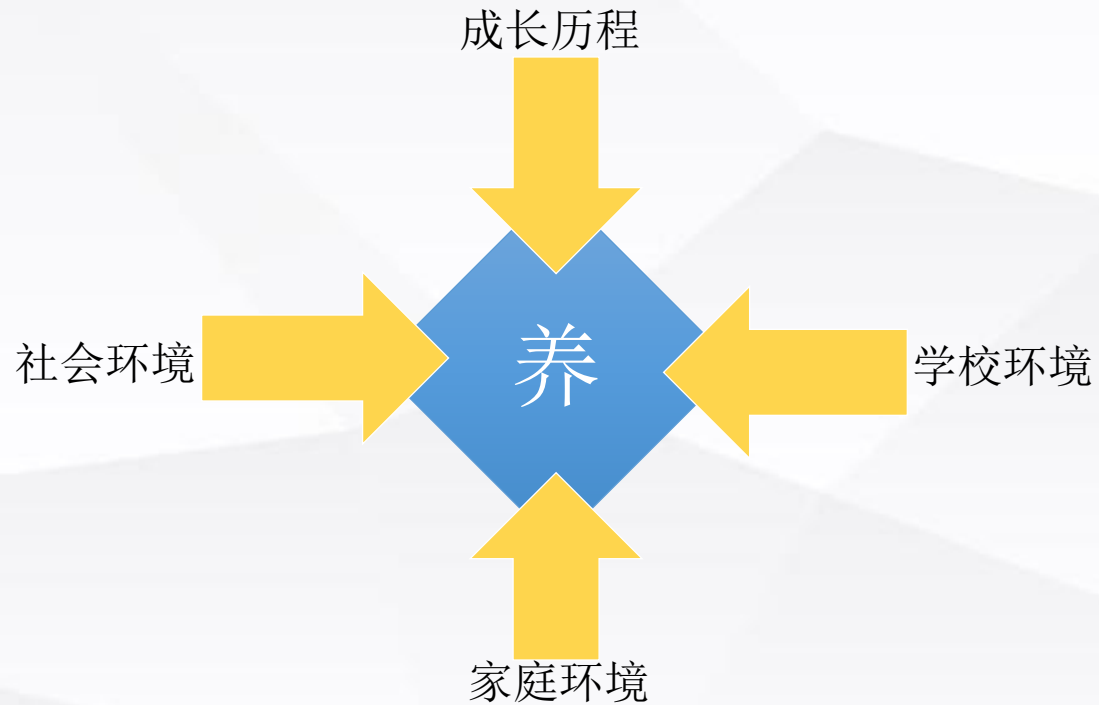
办学理念：养教相济 立德树人

“教”

—— 是教授知识，构建获取知识的能力  
高明的“教”是孩子人生速度和高度的助推器

“养”

—— 是培养习惯、塑造性格、健全人格  
科学的“养”是孩子人生宽度和厚度的能量源



## 全国妇联 教育部等九部门关于印发

## 《全国家庭教育指导大纲（修订）》的通知

全 国 妇 联 教 育 部  
中 央 文 明 办 民 政 部  
文 化 和 旅 游 部 国 家 卫 生 健 康 委 员 会  
国 家 广 播 电 视 总 局 中 国 科 学 技 术 协 会  
中 国 关 心 下 一 代 工 作 委 员 会

# 文 件

妇字〔2019〕27号

全国妇联 教育部等九部门关于印发  
《全国家庭教育指导大纲（修订）》的通知

# 家庭教育，势在必行



全国妇联 教育部 中央文明办 民政部 文化部 国家卫生计生委 国家新闻出版广电总局 中国科协 中国关工委关于印发

## 《关于指导推进家庭教育的五年规划(2016—2020年)》

### 通知

中华人民共和国教育部  
Ministry of Education of the People's Republic of China

当前位置: 首页 > 公开 > 重要文件

全国妇联 教育部 中央文明办 民政部 文化部 国家卫生计生委 国家新闻出版广电总局 中国科协 中国关工委关于印发《关于指导推进家庭教育的五年规划(2016—2020年)》的通知

妇字〔2016〕39号

各省、自治区、直辖市妇联、教育厅(教委)、文明办、民政厅(局)、文化厅(局)、卫生计生委、新闻出版广电局、科协、关工委, 新疆生产建设兵团妇联、教育局、文明办、民政局、宣传部、卫生局、人口和计划生育委员会、文化广播电视局、新闻出版局、科技局、关工委:

为深入贯彻习近平总书记系列重要讲话精神特别是关于“注重家庭、注重家教、注重家风”的重要指示, 进一步推动“十三五”时期家庭教育工作创新发展, 全国妇联、教育部、中央文明办、民政部、文化部、国家卫生和计划生育委员会、国家新闻出版广电总局、中国科协、中国关心下一代工作委员会共同制定并实施《关于指导推进家庭教育的五年规划(2016—2020年)》。现印发给你们, 请各地贯彻落实。

### 习近平：《在会见第一届全国文明家庭代表时的讲话》



“家庭是人生的第一所学校，家长是孩子的第一任老师，要给孩子讲好‘人生第一课’，帮助扣好人生第一粒扣子。”

习近平总书记在全国教育大会上对家庭教育的阐述，深刻地诠释了家庭教育的重要任务与目标方向。如何在让家庭教育更有效更智慧，不仅需要家庭的努力，也需要社会的支持。

## 加强学术引领，促进行业发展

2022年度，北京早期教育发展促进会家庭教育专业委员会更加深入和广泛地与教委、学校、社区合作，建设分层分类的家庭教育指导课程，完善在线家庭教育服务，普及科学的家庭教育理念和方法，帮助各界科学认识各年龄段儿童身心发展特点和规律。因地制宜、因材施教，分别推出面向教委学区、面向学校、面向企业、面向社区以及与政府相关部门合作的家庭教育课题；同时应教委要求，兼顾个性化需求推出系列专项心理疏导和咨询服务。





# 家庭教育项目

正人正己，养教相济；育儿育心，启智启德

助力天下父母，育我中华少年

## 课程介绍



## 课程体系

### 智慧家庭

- 《解码原生家庭心理基因》
- 《立体式亲子关系》
- 《童年经历对人一生的影响》
- 《新时代父母规》
- 《走进孩子的内心世界》

### 早期教育

- 《幼小衔接》
- 《如何科学把握儿童发展的“窗口”期》
- 《如何给孩子立规矩、划边界》
- 《如何培养孩子的精细运动能力》
- 《幼儿营养与健康》

### 学习习惯

- 《提升学习力，铸就高效率》
- 《告别熊孩子，培养好习惯》
- 《中学生生涯规划》
- 《告别小磨蹭》
- 《为什么孩子痴迷于网络的虚拟世界？》

### 亲子沟通

- 《青春期有效沟通密码》
- 《青春期令家长头疼的5大问题应对策略》
- 《青春期亲子关系四大模型》
- 《如何对孩子做性教育》

### 情绪管理

- 《如何减压》
- 《如何与情绪相处？》
- 《转化情绪的心理学秘籍》
- 《怎样改善人际关系的情绪困扰？》
- 《如何应对考前焦虑》

# 智慧家庭体系示例



合格父母的养成



家庭文化的传承



幸福家庭的构建



轻松教育的内涵



## 合格父母的养成

01

### 孩子一出生就已经优于父母

时代的发展、物质条件的提高、认知的提升.....孩子一出生就已经是更领先的一代。

02

### 教育至少是双向的

很多人在自身人格尚不成熟的情况下做了父母，这是家庭教育失败的重要原因。孩子的诞生，也是对父母的启蒙过程，是其人格再次成长的契机。

03

### 家长自我成长的意愿决定了教育的成败

那些能够自省、愿意放下家长“权力”、自我成长的动机高于教育孩子的动机的家长，往往更能够获得家庭教育的成功。



## 幸福家庭的构建

### 01 沟通与情感系统

沟通与情感系统之于一个幸福家庭，相当于消化系统之于人体。

顺畅的沟通与情感系统使得一个幸福家庭的代谢功能更为强健。

### 02 生活习惯系统

这个部分相当于人体的免疫系统，良性的生活习惯，可以系统地保障一个幸福家庭的健康稳健的发展。

### 03 自尊与价值感系统

这个部分相当于人体的呼吸系统，一个有稳固自尊感、价值感培养体系的家庭，就是建立了健康的呼吸系统。

### 04 目标实现系统

这个部分相当于人体的神经系统，它会使得一个幸福家庭中的每个成员都拥有相对一致并求同存异的发展目标，从而激发一个家庭的意志与身体的活力和动力。



## 家庭文化的传承

01

### 家庭优质人格

每个家庭都有自身的同质型人格，最优质的那部分才能更有效地成就家庭的发展。

02

### 家庭独到教育方法

每个家庭都有自己的独特的教育理念与方法，它是家庭重要的DNA密码。

03

### 家庭困境策略

每个家庭都会遇到自己的困境及生老病死，每个家庭也都有自己的应对策略，它是家庭与家族发展之本。



## 轻松教育的达成

### 好习惯引领好家庭

轻松教育提供一些家庭训练技巧，帮助家庭内部建立稳固而优质的“习性体系”，让好习惯引领好家庭。

### 到家族与家庭内部寻找教育资源

我们总习惯向外寻找，其实每个家庭、家族都有其内在自然形成的固有资源，比如一种优质的人格特质，一种独特的教育方法，轻松教育引导父母打捞这些资源，让教育自然自在自给自足。

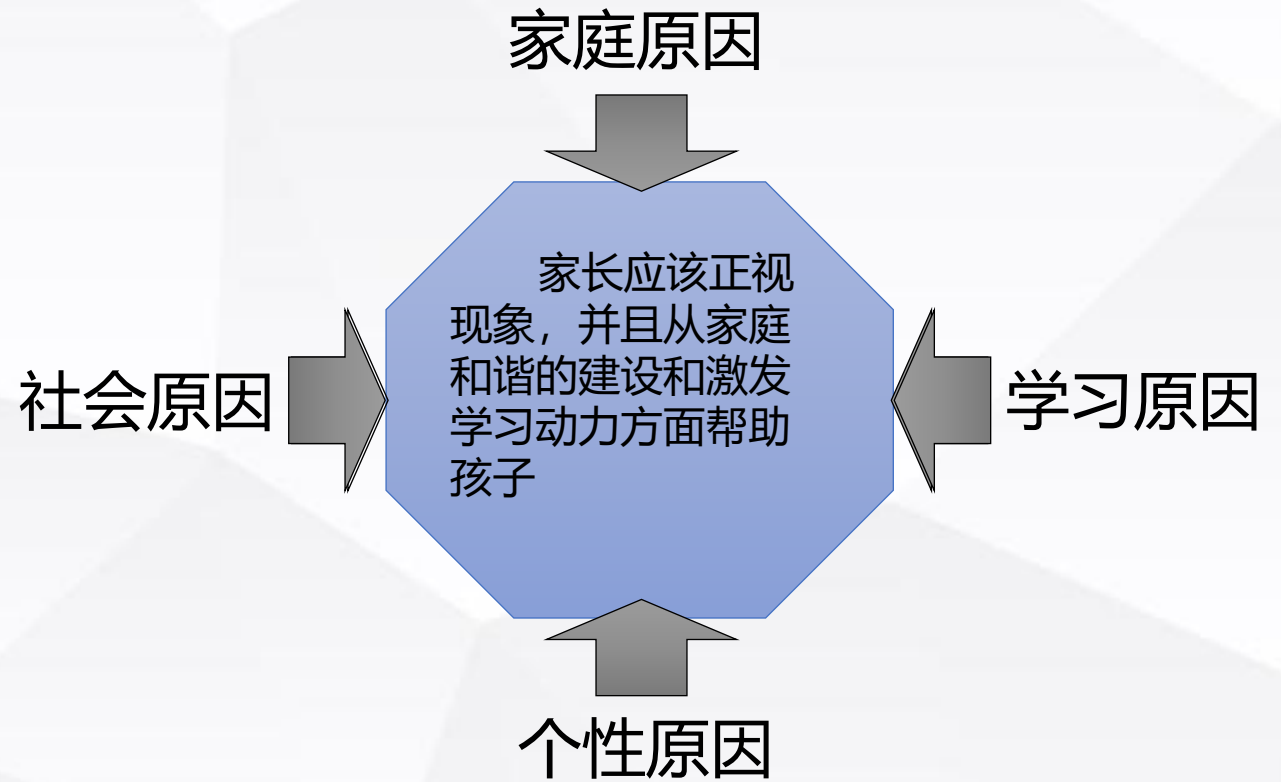
### 好好说话就是好好长大

很多失败的家庭教育源自于不会好好说话。轻松教育其实就是轻松的交谈，每个家庭成员之间都能好好说话，每个人就能好好长大。

### 保护孩子气，成就家庭元气

元气就是孩子气，成人往往忽略了孩子身上这种巨大的能量：快乐、天真、充满灵性。保护孩子气就是成就家庭的元气。

# 《如何对待这些行为：拖延、厌学》



# 专家团授课履历



- 北京师范大学二附中
- 北京三帆中学
- 北京三帆小学
- 人大附中
- 北京八中
- 北京育翔小学
- 北京39中
- 北京101中学
- 北京四中
- 北京七中
- 北京青年湖小学
- 北京交大幼儿园
- 中科院幼儿园
- 阿里巴巴
- 中央电视台
- 新东方教育
- 北京联通
- 交通银行集团
- 江苏无锡妇联/教委
- 山东莱芜妇联/教委
- .....





分类	讲座主题	分类	讲座主题	分类	讲座主题	分类	讲座主题																		
早期教育	童年经历对人生一的影响	小学生训练	让孩子“眼观六路”---小学生视觉注意力训练(学生场)	激励	先有蓝图,后有大厦:中小学生的生涯规划																				
	孩子入学早知道		让孩子“耳听八方”---小学生听觉注意力训练(学生场)		快乐学习才是真正的“减负”																				
	早期教育有哪些关键的窗口期?		小学生手控肌肉专项训练(学生场)		快乐学习才是真正的“减负”(学生场)																				
	童年经历在人形形成中有哪些影响因素?		小学生右脑开发思维训练(学生场)		提升学习力,铸就高效率(学生场)																				
	如何做好孩子“幼小衔接”?		小学生语言表达能力训练(学生场)		学习的基础-注意力的养成(学生场)																				
	亲子阅读与儿童绘本选取		小学生表演能力训练(学生场)		如何做好孩子的学习管理师																				
	如何发现孩子的潜能与天赋?		小学生礼仪训练(学生场)		兴趣学习 成长动力																				
	如何让孩子更愿意去幼儿园?		小学生沟通力训练(学生场)		兴趣学习 成长动力(学生场)																				
	幼小衔接四大能力升级		小学生肢体语言训练(学生场)		学习的“章”与“法”--学习方法解析																				
幼升小,家长应该怎么做	小学生联想能力训练(学生场)	学习的“章”与“法”--学习方法解析(学生场)																							
习惯培养	好习惯成就好前程	中高考	小学生创新思维训练	学习力	提升学习力,铸就高效率(学生场)																				
	好习惯成就好前程(学生场)		中考:分流、助考、...		学习的基础-注意力的养成(学生场)																				
	小学生好习惯的培养		中考:分流、助考、...		如何做好孩子的学习管理师																				
	小学生好习惯的培养(学生场)		中考:科学备考、志...		兴趣学习 成长动力																				
	课堂真用功,课后真轻松--听课习惯的培养		中考:科学备考、志...		兴趣学习 成长动力(学生场)																				
	全神贯注-学生专注力习惯训练(学生场)		考生丢分五大救助分...		学习的“章”与“法”--学习方法解析																				
	延迟满足孩子的教育意义是什么?		考生在考---考前的...		学习的“章”与“法”--学习方法解析(学生场)																				
	如何培养孩子的自理能力?		考生在考---考前的...		怎样才能让孩子“爱”学习																				
	小主人应学会哪些待客之道?		考生在考---考前的...		好方法决定好成绩																				
	如何帮助孩子养成系统快捷做事的习惯?		相约成功 笑傲考场--		如何把学习和快乐联系在一起?																				
	如何让孩子从动画片中学到更多有用的东西?		相约成功 笑傲考场--		如何激发孩子的学习兴趣																				
	为什么一定要引导孩子参加公益活动?		直通象牙塔--志愿填...		如何告别拖延,高效学习?																				
	如何提高孩子的阅读能力?		直通象牙塔--志愿填...		如何有效激励孩子?																				
	如何让孩子掌握解决问题的方法?		考前365天,考前家...		好方法决定好成绩(学生场)																				
	如何培养孩子大胆质疑的创新精神?		考前180天,考前家...		我们为什么要送孩子出国留学																				
怎样培养孩子的分享能力?	考前90天,考前家...	中西方家庭教育比较																							
如何提高孩子正确使用网络的能力	家有考生,家长应该...	中国古代的家庭教育																							
眼手脑并用-学生阅读习惯训练(学生场)	如何克服中考前,孩...	打开天窗看世界---浅谈韩国家庭教育																							
财商教育	富裕时代的财商教育	梦想激励	家有考生,家长应该...	出国留学及国际化	打开天窗看世界---浅谈日本家庭教育																				
	从零花钱管理入手培养孩子正确的金钱观		如何克服中考前,孩...		打开天窗看世界---浅谈美国家庭教育																				
	“零花钱”小管家(学生场)		考前30天,考前家...		打开天窗看世界---浅谈德国家庭教育																				
	给孩子多少零花钱合适?---解开家庭财商教育的迷思		让梦想飞:梦想激励		打开天窗看世界---浅谈英国家庭教育																				
	市场经济,让孩子做未来财富的主人		让梦想飞:梦想激励		打开天窗看世界---浅谈犹太家庭教育																				
	现代家庭的婚姻、爱情误区		做点燃孩子梦想的智...		孔子:中国教育的大河之源																				
婚姻家庭	婚姻家庭	婚姻家庭	婚姻家庭	婚姻家庭	婚姻家庭																				
						网络时代	网络时代	网络时代	网络时代	网络时代															
											青春期	青春期	青春期	青春期	青春期										
																智商情商	智商情商	智商情商	智商情商	智商情商					
																					营养与健康	营养与健康	营养与健康	营养与健康	营养与健康



阶段	学 生	家 长
小学	小学生安全教育 小学生好习惯的培养 全神贯注-学生专注力习惯训练 眼手脑并用-学生阅读习惯训练	延迟满足孩子的教育意义 培养自信、自尊、自立的孩子 如何帮助孩子养成系统快捷做事的习惯 先有蓝图，后有大厦：中小学生的学习生涯规划
初一	如何提高注意力，提升学习效率 好习惯成就好前程	小初差异与培养目标 网络时代的家庭教育策略 做时间的主人—假期如何进行有效时间管理
初二	男生场：做有担当的男生 女生场：做美丽女生 做时间管理的主人 让梦想飞：梦想激励与辉煌人生	解密青春期孩子 如何与青春期孩子沟通 青春期的性教育 让梦想飞：梦想激励与辉煌人生 做时间的主人—假期如何进行有效时间管理



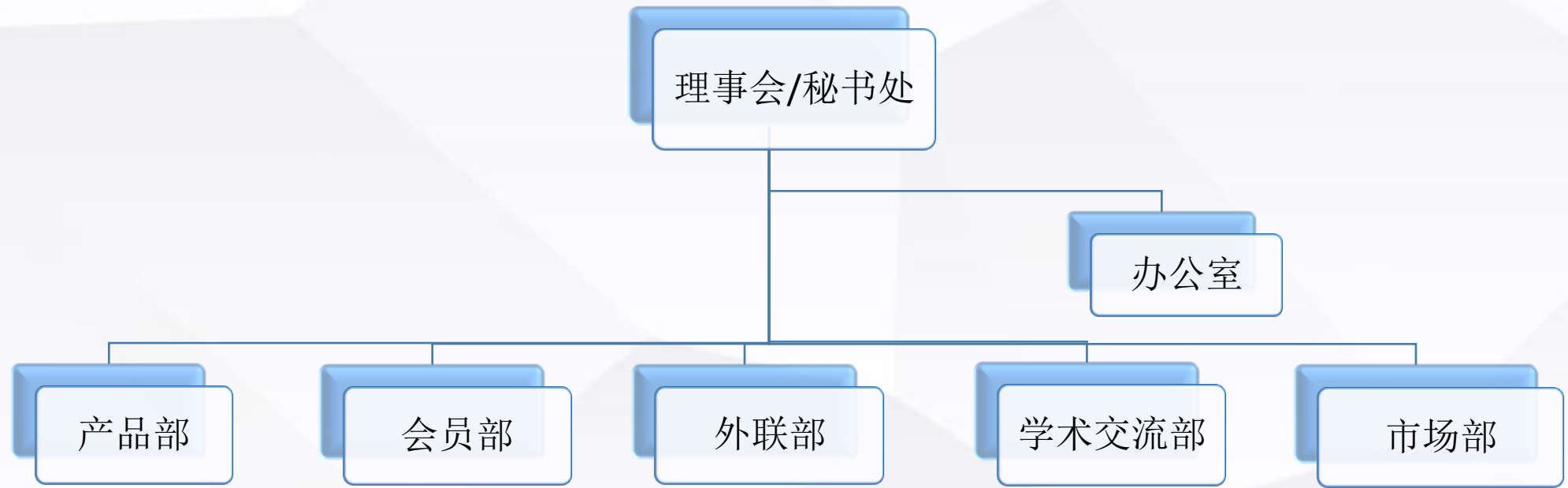


# 家庭教育专业委员会

正人正己，养教相济；育儿育心，启智启德

助力天下父母，育我中华少年

## 组织架构





# 家庭教育专业委员会

正人正己，养教相济；育儿育心，启智启德

助力天下父母，育我中华少年

## 师资介绍

## 家庭教育专业委员会 部分专家介绍

- 北京早促会家庭教育专业委员会理事长；
- 北京大学硕士研究生；阳光一路学校“养教相济”教育理念创始人；
- 中国心理学会心理测量专业委员会韦氏幼儿/儿童智力测量主试；
- 所倡导的“养教相济”教育理念惠及家庭数以万计。学生能力培养专家，超常儿童培养专家，师从中科院超常儿童研究中心主任、中科院大学博导施建农教授，多年来致力于实现少年儿童“可能发展区”的突破和优质教育资源的普及推广，创立了提升学习能力的“带宽”理论，组织研发了系统的少儿学习能力培养课程、少儿神经类型测试及适应能力培养课程，连年荣获教委颁发“优秀教育工作者”荣誉称号。



贾颖华

## 家庭教育专业委员会 部分专家介绍



吴瑞华

- 专家介绍：  
北京早促会家庭教育专业委员会专家委员；  
阳光一路特聘家庭教育专家；  
中国科学院心理研究所研究员，教授；  
中科院老科学家宣讲团成员；  
中科院心理所继续教育学院副院长；
- 核心定位：中学生自学能力、改善学习方法的培养、学生人格的培养、家长和老师对孩子人格培养策略并提供系统的解决方案和具体操作方法。
- 主讲课程：
- 《表扬与奖赏——培养学生健全人格》、《趣谈心理学——促进学习效率提升》。
- 针对人群：小学生初中生父母及高中学生。



## 家庭教育专业委员会 部分专家介绍

- 专家介绍：  
阳光一路特聘家庭教育专家；  
中科院心理所超常儿童研究中心主任、研究员；  
博士生导师；  
世界天才儿童研究协会亚太理事会主席；  
德国慕尼黑大学心理系博士研究生导师。
- 核心定位：儿童自主性学习，青少年心理健康教育、学校教育改革、儿童数学思维发展，儿童科学概念的获得与促进、超常儿童心理，发散思维与创造力、学习能力开发
- 主讲课程：《基于大脑可塑性的学习能力开发》、《发散思维与创造力开发》。
- 针对人群：小学生父母。



施建农

## 家庭教育专业委员会 部分专家介绍



王立宁

- 专家介绍：

北京市妇联早促会家庭教育专委会副秘书长、专家委员；阳光一路特聘家庭教育专家；中国儿童少年基金会腾飞计划家庭心理教育办公室主任；国家二级心理咨询师；

《新时代父母规》创作者；

著名亲子专家；

资深心理辅导导师；

北京光之翼公益社团发起人；

北京容芮心理咨询有限公司创始人；

北京半日闲居书茶社创始人。

- 核心定位：和谐亲子关系，家庭关系督导，原生家庭创伤疗愈。
- 主讲课程：新时代父母课堂：《立体式亲子关系》《解码原生家庭心理基因》。
- 针对人群：父母，教育工作者。

## 家庭教育专业委员会 部分专家介绍

- 北京市妇联早促会家庭教育专委会专家委员；
- 阳光一路特聘家庭教育专家；
- 中国儿童少年基金会腾飞计划家庭心理教育办公室特聘专家；
- 国家二级心理咨询师，美国伊利诺大学企业管理硕士，Nicaragua中央大学心理学硕士，危机干预师；
- WMECA世界医学最高认证潜意识图像卡治疗师。



周湘雯

## 家庭教育专业委员会 部分专家介绍



高宝月

- 专家介绍：  
北京早促会家庭教育专业委员会特聘专家、专家委员；  
阳光一路特聘家庭教育专家；  
中科院心理所“青少年脑科学与学习”课题组专家；  
北京新闻广播电台特邀教育专家；  
中国科学院医学心理与治疗专业。  
著作：《读懂学习、爱上学习》；
- 核心定位：青少年心理学、行为学、青少年心理辅导、情商教育、学习方法训练等。
- 主讲课程：《幼小衔接》、《告别小磨蹭》、《提升学习力》《青春期孩子的相处之道》《性教育——如何教会孩子自我保护》《好习惯成就好前程》《高中生生涯规划》《时间管理》《情绪管理》；
- 针对人群：学生、父母、教师。

## 家庭教育专业委员会 部分专家介绍

- 专家介绍：  
北京早促会家庭教育专业委员会特聘专家；  
阳光一路特聘家庭教育专家；  
北京师范大学教育学硕士；国家二级心理咨询师；  
国家健康管理师；人社部心理咨询师培训师；思维导图管理师；  
中国儿童少年基金会特聘心理讲师；  
原中少社知心姐姐特聘心理讲师；  
P.E.T.父母效能训练美国认证资深讲师；  
中科院心理所儿童与发展心理高级研修班研修生；  
文化部RARC项目“村童计划家乡故事会”特聘心理专家；  
时尚育儿杂志育儿专栏心理专家。
- 核心定位：亲子沟通、家庭关系、青少年成长心理课程。
- 主讲课程：《亲子沟通体系课程》《父母如何管理情绪》《父母如何表达让孩子理解》  
《如何化解冲突创造双赢》《青少年如何高效学习》《如何减压》《如何让自己更加  
独立自信等课程》。
- 针对人群：父母、青少年、教育工作者。
- 课程时长：单节课90分钟-120分钟；单元课程：24学时。



刘丽

## 家庭教育专业委员会 部分专家介绍



韩雪梅

- 专家介绍：  
北京早促会家庭教育委员会专家；  
阳光一路特聘家庭教育专家；  
增能赋权型性教育高级讲师；  
希希学园儿童性教育项目创始人；  
北京希希儿童关爱中心理事长；  
得到APP《如何给孩子做好性教育》主理人；  
青少年儿童性教育高级讲师；  
三级心理咨询师；  
生殖健康咨询员。
- 核心定位：青少年儿童全面性教育、赋权型性教育工作，性教育教师培训、性教育家长讲座、性教育亲子活动，儿童性发展规律、性教育的原则、性教育亲子活动系列课程
- 主讲课程：《和孩子谈谈性》——家庭性教育讲座。
- 针对人群：0-18岁儿童家长。

## 家庭教育专业委员会 部分专家介绍

- 北京市妇联早促会家庭教育专委会专家委员；
- 阳光一路特聘家庭教育专家；
- 中国融合家庭心理教育首席专家；
- 中国儿童少年基金会腾飞计划家庭心理教育办公室特聘专家；
- 国家二级心理咨询师，系统治疗师，财富心理引导师，心理咨询师培训辅导师。



杨向群

## 家庭教育专业委员会 部分专家介绍



祝爱华

- 阳光一路学校资深家庭教育专家； ● 原公立学校教师；
- 蒙台梭利讲师；
- 青少年儿童潜能开发培训师；
- 注意力训练讲师培训师；
- 深耕教育二十载，全国巡回举办家庭教育讲座百余场；
- 体验式家庭教育倡导者，解决家庭教养案例超万例



## 家庭教育专业委员会 部分专家介绍



任英

- 北京市妇联早促会家庭教育专委会专家委员，早期教育专家；
- 阳光一路特聘家庭教育专家；
- 2013年至今，面向全国民办园长/校长/教师/家长开展培训近千场。曾获“先进工作者”、“优秀教师”、“技能大赛一等奖”、“金牌园长”、全国“双龙杯”银奖/金奖/特奖等荣誉；
- 国家二级心理咨询师，国家高级育婴师，园所管理高级讲师，亲子家庭教育讲师，国际儿童/少儿游戏治疗师；
- 主讲课程：1、幼师：《五大领域的理解》、《幼儿的敏感期》、《幼儿园环境创设——环创/区角》、《幼儿园安全应急措施》、《感觉统合》、《性格气质培养》、《如何做好科学的幼小衔接工作》；
- 园长/校长：《如何做一名受欢迎的园长》、《如何建设高质量的教师团队》等
- 家长：《家庭教育中孩子的三生教育》、《幼儿心理箱庭教育》、《家庭安全应急措施》、《父母是孩子的第一任老师》、《如何抓住孩子的敏感期》、《不同年龄的成长特点》等。

## 家庭教育专业委员会 部分专家介绍

- 专家介绍：  
中科院心理所硕士；  
阳光一路特聘家庭教育专家；  
中科院心理所中小学生学习积极心理品质项目组成员国家二级心理咨询师；  
心理健康指导师。
- 核心定位：青少年成长、婚姻家庭关系、心理健康等专业领域咨询与培训。
- 主讲课程：《青春期亲子沟通策略》《父母的自我成长》《青春期认知发展——塑造卓越人生》《高效学习能力培养及习惯养成》《性格决定命运》《自尊人格与能力培养》。
- 针对人群：中小学生家长。



李蔚

## 家庭教育专业委员会 部分专家介绍



张旭玲

- 北京市妇联早促会家庭教育专委会专家委员；
- 阳光一路特聘家庭教育专家；
- 北京大学家长成长课题组专家；
- 长期从事家庭、婚姻及青少年身心发展等领域的研究与咨询工作，从事高校大学生心理辅导工作二十余年，对家庭教育、婚姻生活和人才培养有着独到的思考与见解。
- 主讲课程：《夫妻关系与子女教育》、《童年家庭环境对孩子人生的影响》、《网络时代家长教育策略》、《青春期性教育》、《从脑科学分析情商教育》。



# 家庭教育专业委员会

正人正己，养教相济；育儿育心，启智启德

助力天下父母，育我中华少年

## 合作院校

# 阳光一路家庭教育 部分合作院校





# 家庭教育专业委员会

正人正己，养教相济；育儿育心，启智启德

助力天下父母，育我中华少年

## 线下、线上活 动照片

## 家庭教育专业委员会

2022年7月20号，北京早期教育发展促进会家庭教育专业委员会为中国华融资产管理股份有限公司全体员工组织线上公益课程《解码原生家庭的心灵基因》，课程主要内容包括：了解创伤的真相，重建爱的认知；自主选择心灵基因的复制与重组；放下伤痛，拿回生命的主权；爱在感恩中回归。活动得到华融集团领导和员工的高度评价。

2022年，应海淀区相关街道邀请，在玉兰园社区、西单商场社区、四园社区、花园东路社区、北航社区、邮科社区等开展了亲子沙龙活动，受到了社区领导和参加人员的一致好评。



# 家庭教育专业委员会 活动照片





# 家庭教育专业委员会 活动照片



# 阳光一路学校/家庭教育专业委员会



# 阳光一路学校/家庭教育专业委员会



# 阳光一路学校/家庭教育专业委员会



# 阳光一路学校/家庭教育专业委员会



## 阳光一路学校/家庭教育专业委员会

阳光一路老师为三帆附小家长们  
“助考”

三帆附小一年级到六年级全体家  
长讲座

(现场+校内教室直播)

- 1, 如何看待考试?
- 2, 为什么总是考不“好”?
- 3, 学习的正确打开方式是什么?



阳光一路学校特聘性  
教育专家, 为小学一  
二三年级家长讲解  
“儿童家庭性教育”,  
引导家长走出儿童性  
教育误区。

# 阳光一路学校/家庭教育专业委员会



北京大学 PEKING UNIVERSITY

## 原生家庭影响

北京

北京大学“家长教育与人才成长”课题组 阳光一路培训学校家庭教育专家  
高宝月老师



中国联通 16:12 23%

20180515-原生态家庭影响-裕中小学课件.ppt

### 亲子沟通土壤

- 专制型
- 溺爱型
- 忽视型



中国联通 16:13 23%

20180515-原生态家庭影响-裕中小学课件.ppt



联合国儿童基金会

你的形象 折射在孩子身上  
决定着别人对TA的看法



# 阳光一路学校/家庭教育专业委员会





2018.10.13日，三帆中学  
“小初衔接”，现场+在线  
直播同时服务初一年级约  
800个家庭



“孩子行为背后的目的”

——养教相济：

养是人生宽度和厚度的能量源  
教是人生速度和高度的助推器

# 阳光一路学校/家庭教育专业委员会



## 阳光一路学校/家庭教育专业委员会

1200位初二初三家长（现场+同步直播）  
“7无意义图形与学习效率——趣谈心理学对改善学习方法的促进作用”

阳光一路特聘专家、中国科学院心理研究所吴瑞华教授（研究员）

吴教授的课堂幽默生动，通过自然数和无意义图形的实例，让大家充分感受、理解了科学的方法对提高学习效率的价值！

家长们全程专注学习、热烈提问和讨论，不但作为“二传手”可以对今后孩子们的学习方法进行科学的指导，同时对家长自己的学习和工作也有很大助益。



## 阳光一路学校/家庭教育专业委员会

北师大二附中，为400余同学讲授：  
如何把压力转化为动力



阳光一路系列家长课堂  
《我的孩子在青春期》

# 阳光一路学校/家庭教育专业委员会



# 阳光一路学校/家庭教育专业委员会



# 爱情真相与婚姻

主讲：张旭

阳光一路学校特聘家庭教育专家  
中国关工委家长教育中央讲师团  
北大“家长教育与人才成长”研究中心



# 阳光一路学校/家庭教育专业委员会





# 阳光一路学校/家庭教育专业委员会 线上活动

家庭教育：家庭告别第二课堂，家庭教育回归本位

在美国《parents》杂志中，父亲被认为对孩子的一生有下列影响：

- ✓ 父亲跟母亲是不同的；
- ✓ 父亲更爱与孩子玩闹；
- ✓ 父亲对孩子的推动作用更大；
- ✓ 父亲使用的语言更复杂；
- ✓ 父亲对孩子的约束更多；
- ✓ 父亲使孩子更社会化，为他走进现实世界做准备；
- ✓ 介绍男人在现实生活中的作用和行为；
- ✓ 父亲支持妻子；
- ✓ 父亲更会帮助孩子发挥潜能



初中角色与小学角色相比——培养重点

家长	学生
<ul style="list-style-type: none"> <li>□ 父母自我成长</li> <li>□ 父母教育技术提升</li> <li>□ 父母沟通技术提升</li> <li>□ 父亲参与度提升</li> <li>□ 母亲情绪管理能力提升</li> </ul>	<ul style="list-style-type: none"> <li>□ 学生合理自我评价</li> <li>□ 自我情绪管理</li> <li>□ 性取向、身体能量疏导</li> <li>□ 性别角色塑造</li> <li>□ 自控力</li> </ul>







# 家庭教育专业委员会

正人正己，养教相济；育儿育心，启智启德

助力天下父母，育我中华少年

## 谢谢观看